

所在地	滋賀県草津市青地町			物件種別	中古戸建		
価格	2,580万円	交通	JR東海道本線 草津駅 徒歩33分 バス停：青地西 徒歩4分	土地面積	165.19㎡(約49.96坪)		
				土地権利	所有権	地目	宅地
				地勢	平坦	私道負担	
				接道状況	状況：一方 南西側 幅員5m 公道に5.02m接面		
				建物面積	124.18㎡(約37.56坪)		
				構造	木造	階数	地上2階
				間取り	4LDK	築年月	1991年09月
				都市計画	市街化区域	用途地域	準工業
				建ぺい率	60%	容積率	200%
				駐車場	有	水道	公営
				ガス	都市	排水	下水
				現況	空家	引渡時期	期日指定 2025年03月上旬
				小学校区	志津小学校	中学校区	高穂中学校
				備考	前面道路：位置指定道路（NO.2-2）		
				取引形態	売主		

草津市青地町

JR草津駅 2.4km（徒歩33分）！

南東向きのため陽当たり良好

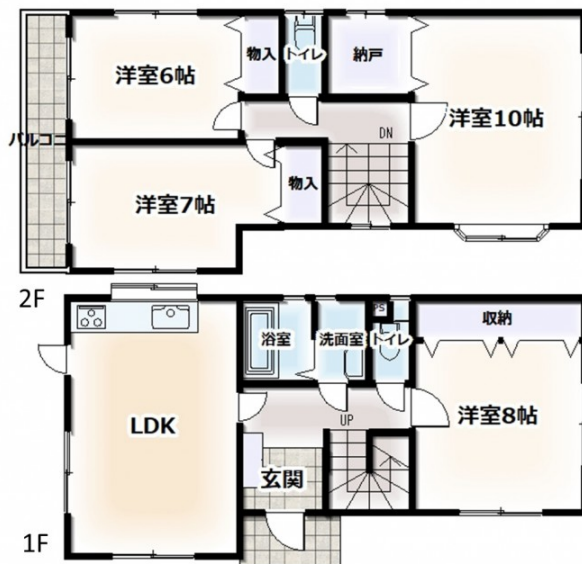


2階トイレあり！

収納充実！

周辺環境

- ・フレンドマート
志津東草津店
1.0km（13分）
- ・ファミリーマート
草津青地店
500m（7分）
- ・志津小学校
950m（13分）
- ・高穂中学校
1.4km（19分）



※この案内図面は略図です。図面と現況が異なる場合は現況優先となります。



西和不動産(株) 草津店

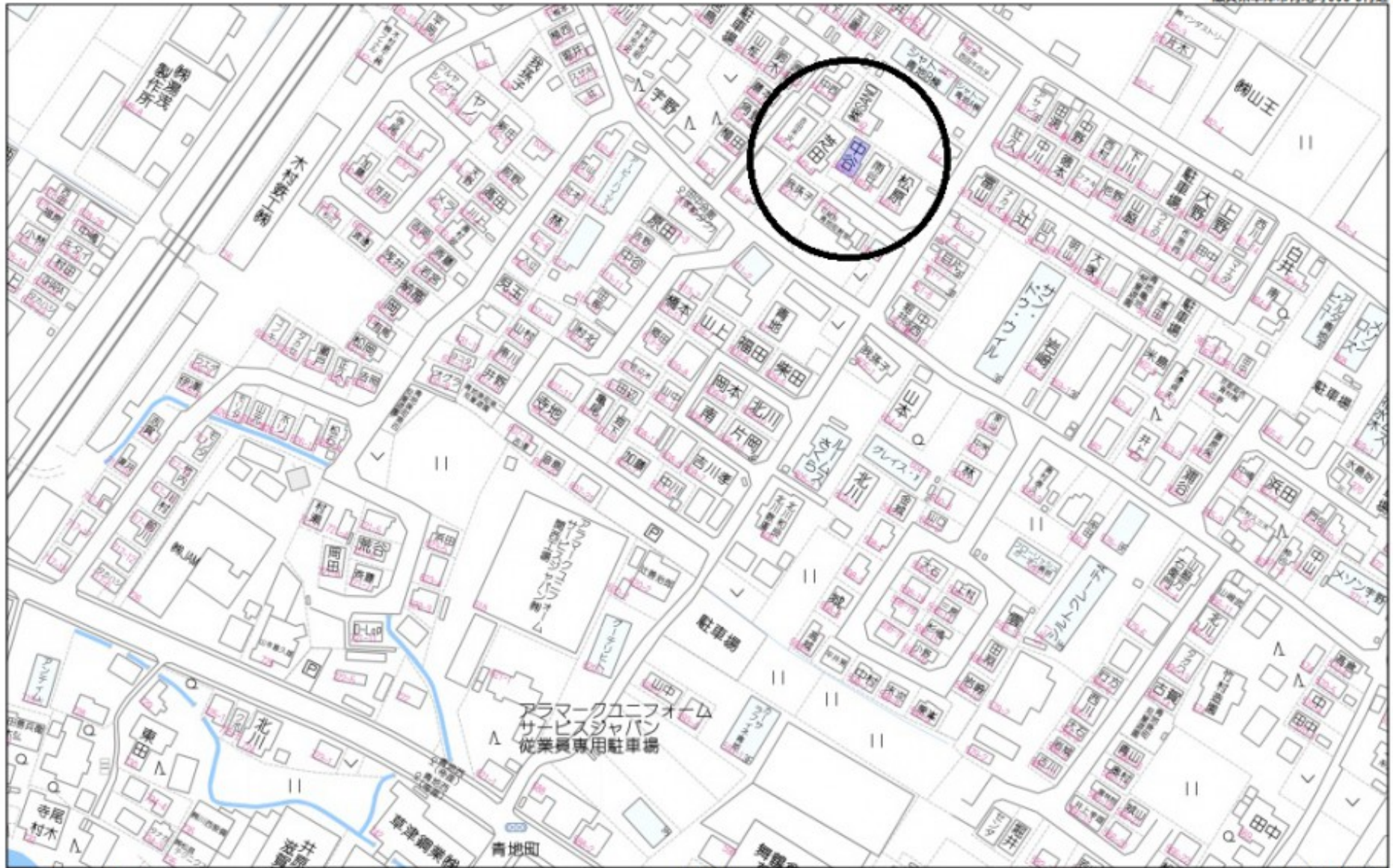
〒525-0032 草津市大路2丁目14-7 サンサンビル1階

0120-604-818 info@ieshiga.jp

TEL：077-599-3666 / FAX：077-599-3720

滋賀県知事(9)第1805号

https://www.ieshiga.jp/



80m

1:1845