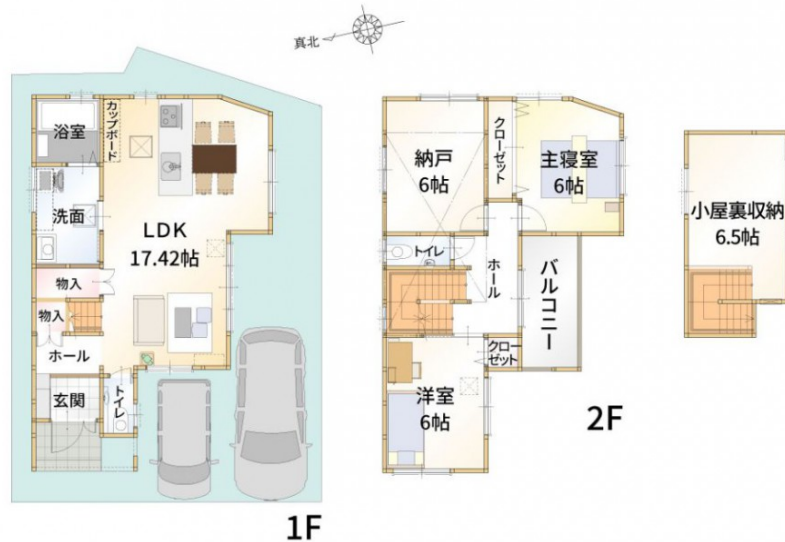


所在地	滋賀県大津市下阪本2丁目6-1号地			物件種別	中古戸建		
価格	3,590万円	交通	JR湖西線 唐崎駅 徒歩16分	土地面積	83.84㎡(約25.36坪)		
				土地権利	所有権	地目	宅地
<p>☆JR湖西線「唐崎」駅までは徒歩約16分、京阪「穴太」駅まで徒歩約11分の2WAYアクセス！</p> <p>☆固定階段付きで安全に配慮した小屋裏収納を設置</p> <p>☆オール電化・ZHE(ネットゼロエネルギーハウス：UA値0.59)</p> <p>☆長期優良住宅(耐震等級3取得)</p> <p>☆制震装置(TRCダンパー)</p>				地勢	私道負担		
				接道状況	西側 幅員6m 公道に8.3m接面		
				建物面積	89.73㎡(約27.14坪)		
				構造	木造	階数	地上2階
				間取り	3LDK	築年月	
				都市計画	市街化区域	用途地域	第一種中高層住居専用
				建ぺい率	60%	容積率	200%
				駐車場	有	水道	公営
				ガス	オール電化	排水	公共下水
				現況	未完成	引渡時期	相談
小学校区	下阪本小学校	中学校区	日吉中学校				
備考	~周辺環境~ ・ハッピーテラダ 大津唐崎店：徒歩21分(1,630m) ・平和堂アルセ坂本店：徒歩27分(2,150m) ・ジョーシン西大津店：徒歩24分(1,880m) ・大津下阪本郵便局 徒歩9分(700m)						
取引形態	仲介						



**西和不動産(株) 大津店**

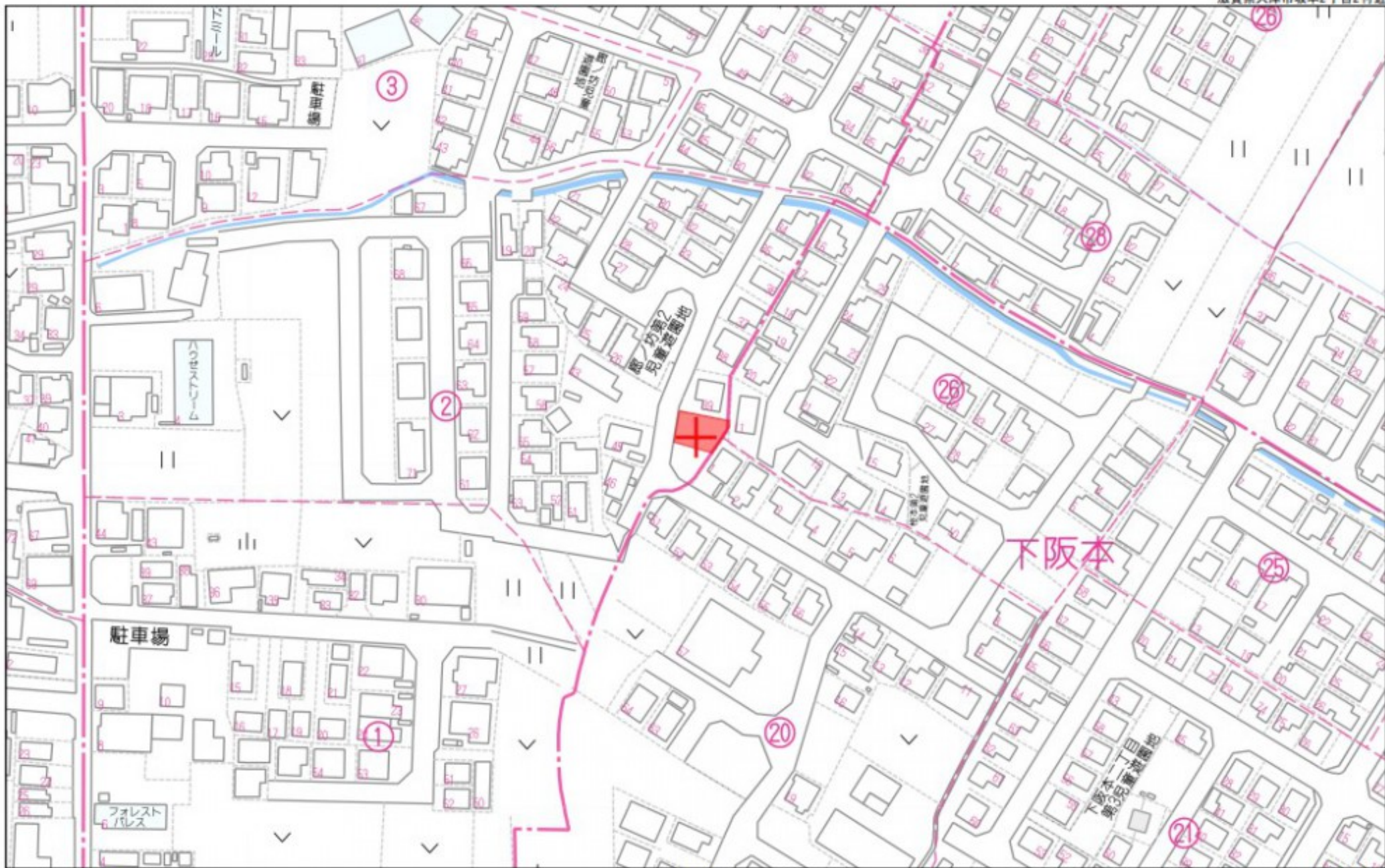
〒520-0022 滋賀県大津市柳が崎4-6

0120-604-818 info@ieshiga.jp

TEL: 0120-996-004 / FAX: 077-535-9225

滋賀県知事(9)第1805号

https://www.ieshiga.jp/



60m

11493