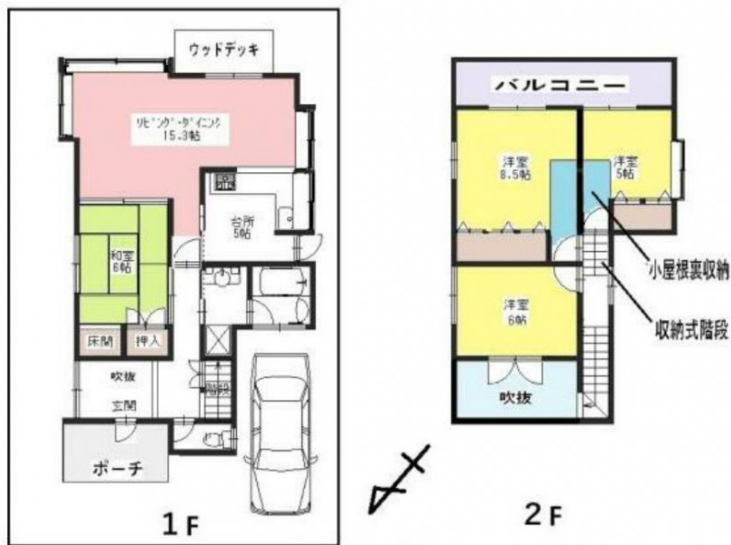


所在地	滋賀県大津市坂本2丁目			物件種別	中古戸建		
価格	1,750万円	交通	JR湖西線 比叡山坂本駅 徒歩19分	土地面積	157.03㎡(約47.50坪)		
				土地権利	所有権	地目	宅地
<p>☆玄関に吹抜けがあり、2階への階段から見下ろせる玄関は解放感あり！</p> <p>☆小屋根裏には収納があり収納式階段付</p> <p>☆2019年に浴室、洗面室、トイレリフォーム工事済み</p> <p>☆東側には屋根付きのウッドデッキあり</p>				地勢	私道負担		
				接道状況	状況：一方 北西側 幅員6m 公道に9m接面		
				建物面積	100.44㎡(約30.38坪)		
				構造	木造	階数	地上2階
				間取り	4LDK	築年月	1989年08月
都市計画	市街化区域	用途地域	第一種中高層住居専用				
建ぺい率	60%	容積率	200%				
駐車場	有(1台)	水道	公営				
ガス	都市	排水	公共下水				
現況	居住中	引渡時期	相談				
小学校区	坂本小学校	中学校区	日吉中学校				
備考	売主の契約不適合責任免責 ~周辺環境~ ・大津下阪本郵便局：561m ・大津市立坂本小学校：1,415m ・大津市立日吉中学校：1,563m						
取引形態	仲介						



西和不動産(株) 大津店

〒520-0022 滋賀県大津市柳が崎4-6

0120-604-818 info@ieshiga.jp

TEL: 0120-996-004 / FAX: 077-535-9225

滋賀県知事(9)第1805号

https://www.ieshiga.jp/

