

所在地	滋賀県野洲市近江富士4丁目			物件種別	中古戸建		
価格	1,580万円	交通	JR東海道本線 野洲駅 バス乗車23分 バス停：近江富士会館前 徒歩2分	土地面積	184.50㎡(約55.81坪)		
				土地権利	所有権	地目	宅地
				地勢	平坦	私道負担	
				接道状況	南側 幅員5m 公道に11.62m接面		
				建物面積	116.75㎡(約35.31坪)		
				構造	木造	階数	地上2階
				間取り	4LDK	築年月	1993年03月
				都市計画	市街化区域	用途地域	第一種低層住居専用
				建ぺい率	60%	容積率	100%
				駐車場	有(2台)	水道	公営
				ガス	オール電化	排水	下水
				現況	空家	引渡時期	即時
				小学校区	三上小学校	中学校区	野洲中学校
				備考	【リフォーム履歴】 H20：外壁塗装 H23：風呂・給湯器・IH・換気扇交換		
				取引形態	専任		

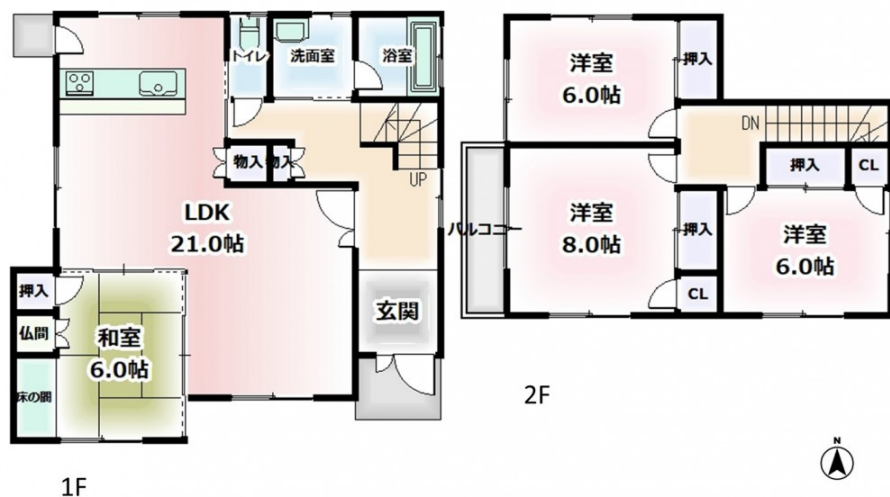
野洲市近江富士4丁目



■ 駐車2台カーポート付き

陽あたり良好

■ 土地55.81坪 建物35.31坪



※この案内図面は略図です。図面と現況が異なる場合は現況優先となります。



西和不動産(株) 草津店

〒525-0032 草津市大路2丁目14-7 サンサンビル1階

0120-604-818 info@ieshiga.jp

TEL: 077-599-3666 / FAX: 077-599-3720

滋賀県知事(9)第1805号

https://www.ieshiga.jp/

