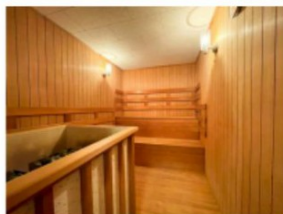


所在地	滋賀県大津市稲葉台			物件種別	中古戸建		
価格	6,500万円	交通	京阪京津線 追分駅 徒歩15分	土地面積	1,947.02㎡(約588.97坪)		
				土地権利	所有権	地目	宅地
				地勢	傾斜地	私道負担	
				接道状況	東側 幅員8m 南側 幅員5m		
				建物面積	359.54㎡(約108.76坪)		
				構造	鉄骨造	階数	地上2階
				間取り	5LDK	築年月	1985年12月
				都市計画	市街化調整区域	用途地域	無指定
				建ぺい率	60%	容積率	200%
				駐車場	有(2台)	水道	公営
				ガス	都市	排水	公共下水
				現況	空家	引渡時期	相談
				小学校区	藤尾小学校	中学校区	皇子山中学校
				備考	同用途(住宅)の建替え可 【法令上の制限】 ・緑地景観区、屋外広告物規制区域、宅地造成工事規制区域、太陽光条例抑制区域		
				取引形態	仲介		

室内サウナ・展望風呂完備の稲葉台豪邸



- ◎電動シャッター付きガレージ
- ◎展望風呂・岩風呂完備
- ◎京都祇園から車で約20分の立地



西和不動産(株) 大津店

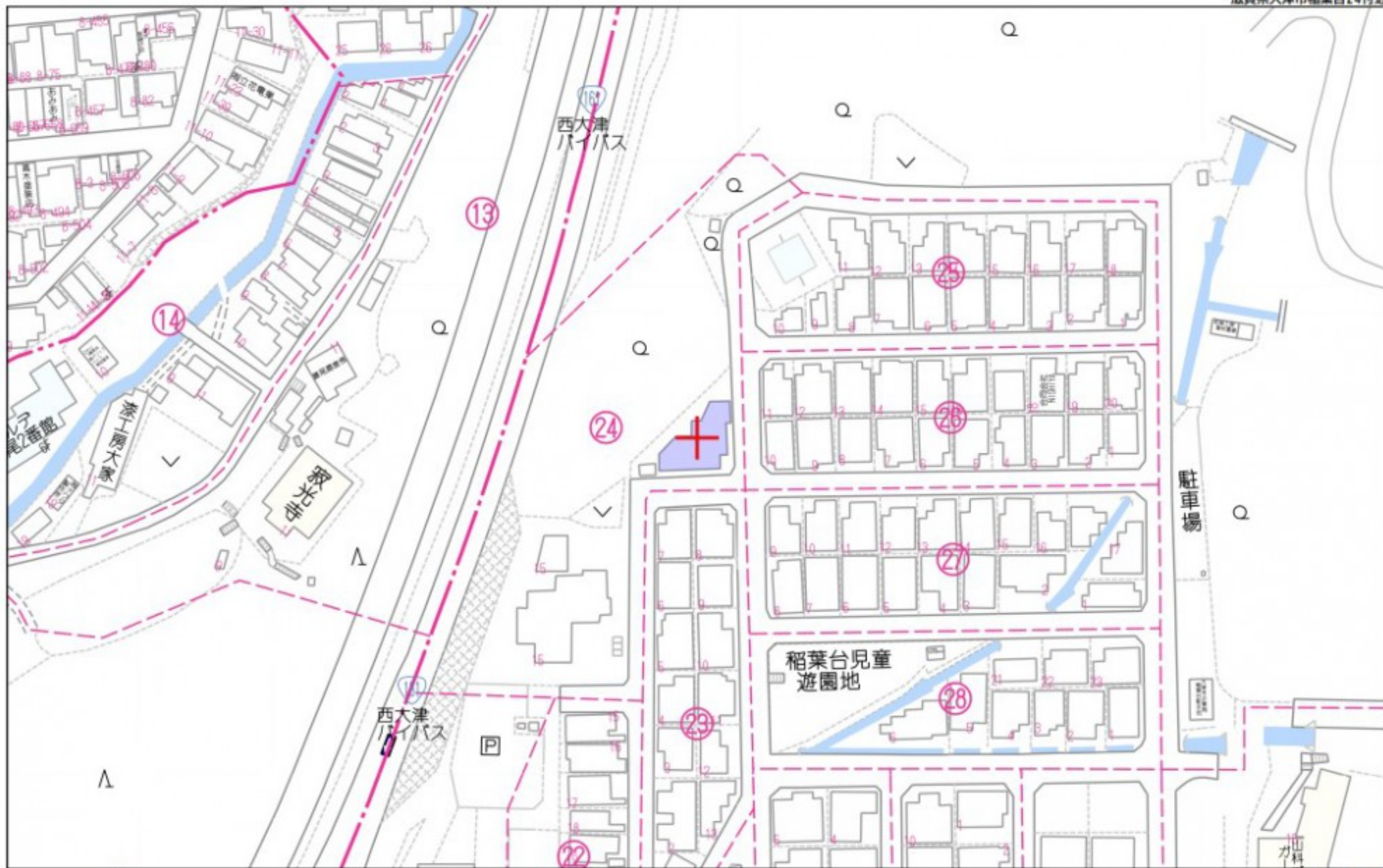
〒520-0022 滋賀県大津市柳が崎4-6

0120-604-818 info@ieshiga.jp

TEL : 0120-996-004 / FAX : 077-535-9225

滋賀県知事(9)第1805号

https://www.ieshiga.jp/



60 m

1:1397